



おけがわし図書館

# 図書館だより

Okegawa Public Library News

No. 418

2024.7.1

編集・発行

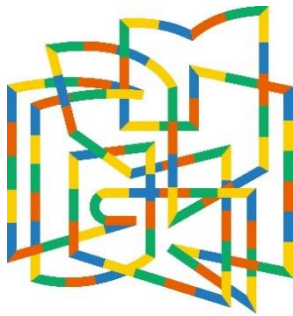
桶川市図書館

電話(786-6353)

第8回

## 桶川市 図書館を使った調べる学習コンクール

図書館やいろいろな情報も使って、きみだけのオリジナルの研究をはじめよう！



図書館を使った  
調べる学習  
コンクール

### <募集について>

■対象：桶川市内の小中学生の皆さん

■調べるテーマ：自由

図書館の本などを使って「調べた結果をまとめた作品」や

「夏休みの自由研究作品」を募集します。

(応募者自身のオリジナル作品に限ります)

■作品まとめの目安

・サイズ：小学生=B4 サイズまで、中学生=A4 サイズまで

※小学生は、画用紙1枚の作品でも応募できます。

・ページ数：50 ページ以内

・参考にした資料名・利用した図書館名を明記してください。

※作品は通っている学校へ提出をお願いします。

**作品募集期間：令和6年9月1日(日)～9月20日(金)**

## 「自由研究お助け隊」を実施します！



図書館員が小中学生の自由研究をお手伝いします。  
自由研究で困ったことがあったら何でも相談してください。



中央図書館	7/29(月)、7/30(火) ①10時30分～ ②13時30分～
桶川図書館	7/14(日)、7/21(日) ①10時～ ②14時～
川田谷図書館	7/25(木)、7/26(金) ①14時～
坂田図書館	7/24(水)、7/29(月) ①10時～ ②14時～

(坂田図書館は時間により対象の学年が異なります)

- 7月2日(火)から各該当図書館のカウンター、電話にて受付開始。  
詳しくは図書館ホームページ、ポスターをご覧ください。

セイちゃん ケンくん  
しらべア





坂田図書館より

### 読み聞かせボランティアスキルアップ講座 《おはなし会企画編》

6月23日(日)坂田コミュニティセンターにて、講師に児玉 ひろ美氏をお招きして、おはなし会の企画の組み立て方をワークショップ形式で学びました。参加者は、事前にテーマ(①夏休み②七夕③運動会④お正月⑤春⑥あかちゃん向けのいずれか1つ)を選択し、当日はテーマに沿った本を持ち寄り、テーマ別のグループごとに分かれ、企画案を作成しました。図書館スタッフも参加し、ボランティア活動されている皆さんと交流を図りました。



坂田図書館より

### 読書感想文書き方教室

日時:7月22日(月)

●午前の部 10:00~12:00

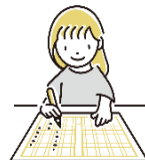
小学校1・2年生向け

児童10名・保護者10名

●午後の部 14:00~16:00

小学校3~6年生向け

児童10名(保護者同伴自由)



場所:桶川市坂田コミュニティセンター 多目的室

持ち物:筆記用具、読書感想文に使う本1冊

※本は、当日までに読んでおいてください

講師:小宮山 桂子(こみやま けいこ)氏

鎌田 祥江(かまた さちえ)氏

受付:7月1日(月)より、

桶川市坂田コミュニティセンター

お電話(048-776-9106)または直接来館

★主催:ミナツド運営協議会 協力:桶川市立坂田図書館★



桶川図書館

# 夏の お楽しみ袋

7/20(土) ~ 8/31(土)  
※なくなり次第終了

場所 桶川図書館  
対象 ☆0・1・2歳  
☆幼児  
☆小学校低学年

おすすめの本がひと袋に2冊。中身は、開けてからの楽しみ!

## なつやすみスペシャル おはなし会

◇日程 7月21日(日)  
◇時間 14:00~14:40  
◇場所 おけがわマイン 3F hon プラス+  
◇内容 大型絵本・パネルシアターなど  
◇対象 幼児から小学生  
◇定員 30人程度  
◆協力 桶川子どもの本の会

申込は7/1(月)から中央図書館のカウンターまたはお電話にて受付

# 新着図書＊ 新しくいった本です



## 中央図書館

タイトル	著者名	出版社	請求記号	棚番
なぜ働いていると本が読めなくなるのか	三宅 香帆	集英社	019 ナ	棚45-B
王墓の謎	河野 一隆	講談社	209 オ	棚47-B
平安貴族列伝	倉本 一宏	日本ビジネスプレス	281 ヘ	棚49-B
地図でスッと頭に入る世界経済	蔭山 克秀	昭文社	333 チ	棚43-B
「Y」の悲劇	黒岩 麻里	朝日新聞出版	467 ワ	棚39-A
こうして、人は老いていく	上村 理絵	アスコム	493 コ	棚38-A
若杉ばあちゃんの今日も明日も身軽な暮らし	若杉 友子	すばる舎	590 ワ	棚66
レシピの役には立ちません	阿川 佐和子	新潮社	596 レ	棚66
ヒトとカラスの知恵比べ	塚原 直樹	化学同人	615 ヒ	棚53-A
クレパスで描きました	momo	永岡書店	725 ク	棚54-B
オモンロいきもの折り紙	フチモト ムネジ	エムディエヌコーポレーション	754 オ	棚54-A
枝もののある暮らし	小野木 彩香	エクスナレッジ	793 エ	棚56-A
娘が巣立つ朝	伊吹 有喜	文藝春秋	913.6 イ	棚37-A
その世とこの世	谷川 俊太郎	岩波書店	914.6 タ	棚32-A

## 坂田図書館

タイトル	著者名	出版社	請求記号	棚番
ミュージアムと生きていく	大澤 夏美	文学通信	069 ミ	棚01
イギリス国王とは、なにか	君塚 直隆	NHK出版	233 イ	棚02
女友達ってむずかしい？	クレア・コーエン	河出書房新社	361 オ	棚03
食べもの重量早わかり	篠崎 奈々	女子栄養大学出版部	498 タ	棚04
おうちで全部洗える魔法の洗濯術	茂木 孝夫	コスミック出版	593.5 オ	棚05
ひとり生きる 人生は幕引き直前まで面白い	堀 文子	三笠書房	721 ホ	棚06
短歌を楽しむ基礎知識	上野 誠	KADOKAWA	911.1 タ	棚07
関心領域	マーティン・エイミス	早川書房	933 エ	棚09

## 桶川図書館

タイトル	著者名	出版社	請求記号	棚番
100年学習時代	本間 正人	BOW&PARTNERS	379 ヒ	棚04
早回し全歴史	デイヴィッド・ベイカー	ダイヤモンド社	440 ハ	棚05
空と氷と花の名前	北山 建穂	みらいパブリッシング	814 ソ	棚09
ぼうけん図書館	永岡 綾	ブルーシープ	909 ナ	棚15
町なか番外地	小野寺 史宜	ポプラ社	913.6 オ	棚15

## 川田谷図書館

タイトル	著者名	出版社	請求記号	棚番
ひとり旅で見つけた小さな幸せ	有川 真由美	草思社	290 ヒ	2類
いばらの道の男の子たちへ	太田 啓子	光文社	367 イ	3類

# \*図書館カレンダー7月\*



## 中央図書館 ・ 坂田図書館

日	月	火	水	木	金	土
	1	2	3	4	5★	6
7	8	9	10	11	12★	13
14	15	16	17	18	19★	20
21	22	23♥	24	25	26★	27
28	29	30	31			

## 桶川図書館 ・ 川田谷図書館

日	月	火	水	木	金	土
	1	2	3	4	5★	6
7	8	9	10	11	12★	13
14	15	16	17	18	19★	20
21	22	23	24	25	26★	27
28	29	30	31			

■■■■・・・休館日です。

開館時間・・・中央図書館のみ 10時から21時まで  
桶川・川田谷・坂田図書館 9時から17時まで

## \*赤ちゃんおはなし会\*

♥	中央図書館	10時30分～10時50分 11時10分～11時30分	第四水曜日
---	-------	--------------------------------	-------

※10時30分の回と11時10分の回は、内容は同じです。

## \*おはなし会\*

★	中央図書館	15時～15時30分	土曜日
★	坂田図書館	11時～11時30分	
★	桶川図書館 川田谷図書館	10時30分～11時	

## \*展示テーマ\*



館	分類	テーマ
中央図書館	一般書	映像化された本
	児童書	なつがきた!
桶川図書館	一般書・児童書	さあ、夏だ!!
	CD	ドライブのお供
坂田図書館	一般書	あなたはどっち派?山 vs 海
	児童書	なつがきた
川田谷図書館	一般書・児童書	石

## \*各館連絡先\*

中央図書館 TEL 786-6353 桶川図書館 TEL 771-0303  
坂田図書館 TEL 783-2150 川田谷図書館 TEL 786-8846